



スクールきると

伊丹校 梅田校



キャラクター「きるとん」

2018年度
入校希望者対象
予約制

オープンスクール

知的障がいや発達障がいがある方の自立・就労を、支援学校（高等部）など卒業後の4年間、しっかり時間をかけてサポートします。

2018年4月期入校希望のご相談・ご見学受付中！

オープンスクール当日には、入校選考会のご案内もさせていただきます。

日時：伊丹校 6月18日（日） 梅田校 6月25日（日）

時間：いずれも①10:00～11:30 ②13:30～15:00

定員：伊丹校 各回25名 梅田校 各回15名

※定員になり次第締め切りとなりますので、お早めにお申し込みください。

内容

<学校説明会・入校選考会案内> 10:00～ 13:30～ 計2回

<公開授業> スクール生が普段勉強している様子をご覧いただけます。入退場は自由。

<個別相談> 次年度の入校に関することなど、お気軽にお尋ねください。

公開授業（予定）

「ワーク」

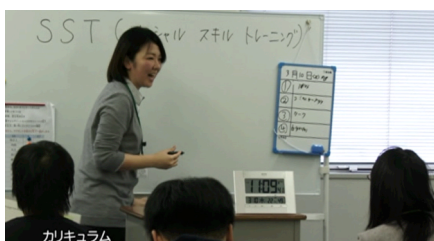
就労に必要な基礎的スキルや集中力を身につけます。

ボールペン組み立て・宛名書き・電卓計算・物品請求書作成・OA ワーク・PC を使用した文字打ちなどの作業を行います。

「コミュニケーション」

人とかかわることの必要性を学び、社会性を身につけます。座学と SST を行います。

現実の場面を想定し、実践的に学びます。



カリキュラム



※SST とは、Social Skill Training の略語で社会生活技能訓練ともいい、自分の考えや気持ち、要求などを相手に伝えることを、実際に演じながら練習していきます。

【お問い合わせ・お申し込み】 スクールきると 伊丹校

下記のいずれかの方法でお申込みください。

- ① TEL:072-744-3017 (担当: ホントク) 月～金 9:00～18:00
- ② FAX:072-744-3018
- ③ オープンスクールのお申込みより

オープンスクール参加申込書

ご住所			
電話番号			
所属	年生		
参加者お名前	参加者お名前		
参加者お名前	参加者お名前		
参加者お名前	参加者お名前		
6月18日 伊丹校 (ご希望の時間帯に○を)		6月25日 梅田校 (ご希望の時間帯に○を)	
①10:00～	②13:30～	①10:00～	②13:30～

伊丹校



【会場】

伊丹校

伊丹市中央 3-1-7 SRビル伊丹 2F

梅田校

大阪市北区堂島 2-1-21

梅田校



ご記入いただいた個人情報は、当事業に関する連絡に使用し、他の目的には一切使用しません。

個人情報について不明な点がございましたらお問い合わせください。

運営 株式会社きると (重度障害者多数雇用事業所)

32名の知的障がい者を正社員として雇用しています。